

■ 宁波舜宇仪器有限公司

地址:中国浙江余姚市舜宇路66-68 邮编:315400 E-Mail:sales@sunny-optics.com
电话:86 0574 62534513 62530070 传真:86 0574 62530066

■ 南京舜宇光学仪器有限公司

南京市珠江路88号新世界中心B座4205室
电话:025-84732956 84732957 传真:025-84732955

■ 杭州办事处

杭州市文三路252号伟星大厦20楼B座
电话:0571-88857303 88857356 88857275
传真:0571-88857347

■ 广州办事处

广州市天河区中山大道西西园育苑虹口街23号
暨南花园30栋204室
电话:020-38375177 传真:020-38375177

■ 东莞办事处

东莞市城区旗峰路98号福民广场锦松苑9楼2号
电话:0769-22341190 传真:0769-22495658

■ 武汉办事处

武汉市洪山区楚雄大道新城名居7幢3单元1301室
电话:027-87299350 传真:027-87394750

■ 长沙办事处

长沙市岳麓区桐梓湖路1号麓秀江山9座602室
电话:0731-8907187 传真:0731-8907187

■ 舜宇日本株式会社

日本大阪府茨木市春日2丁目12号
电话:0081-072-6218998 传真:0081-072-6218848
E-Mail:sya@baraki-sj.com

■ 北京办事处

北京市海淀区苏州街长远天地大厦C3-70
电话:010-82626596 传真:010-82626538

■ 天津办事处

天津市河西区解放南路北海公寓76-1301
电话:022-88219617 传真:022-88219673

■ 哈尔滨办事处

哈尔滨南岗区学府路1号福顺尚都3栋2单元401
电话:0451-83366601 传真:0451-83366602

■ 西安办事处

西安市高新区枫林绿洲F区3栋902室
电话:029-68908736 传真:029-68908736

■ 上海办事处

上海市宜山路829号海博南楼309室
电话:021-61131726 61131725
传真:021-61131727

■ 苏州办事处

苏州市五洲路228号明舜花园北楼605室
电话:0512-65155616 传真:0512-65156316

■ 舜宇韩国公司

ROOM 1102, DIGITAL VALLEY, #132-7,
GAMJEON-DONG, SASANG-GU, BUSAN, KOREA
电话:0082-51-329-8988, 8188 传真:0082-51-329-8187
E-Mail:eplmty12@hanmail.net

国内技术服务中心 总部服务中心 0574-62534513 南京服务中心 025-84732956
北京服务中心 010-82626596 杭州服务中心 0571-88857303
天津服务中心 022-88219617 广州服务中心 020-38375177
哈尔滨服务中心 0451-83366601 东莞服务中心 0769-22341190
西安服务中心 029-68908736 武汉服务中心 027-87299350
上海服务中心 021-61131726 长沙服务中心 0731-8907187
苏州服务中心 0512-65155616

经销商



因为技术进步,生产商有权在设计上作出革新,不再另行通知



SZ7

系列连续变倍单筒视频显微镜

NINGBO SUNNY INSTRUMENTS CO., LTD
宁波舜宇仪器有限公司

独特的光学系统、精密的机械机构
景深大、视场宽、像质好
高分辨率、高清晰度
长工作距离,大变倍比



SHUNYU
舜宇仪器 光学新视界



SZ7系列连续变倍单筒视频显微镜

满足现代电子设备、半导体、激光、LED、LCD、工业在线检测和生物等领域的数码成像观察、检验和测量。

性能特点:

- 优质的光学系统，镀有特殊膜层的光学部件，形成清晰明亮且平坦的图像
- 连续变倍物镜，全程齐焦，高分辨率，高清晰度
- 物镜变倍手轮带有锁紧装置，变倍重复精度高
- SZ7D标准放大率：0.7X-5X，SZ7CHI标准放大率：1X-7X
- 光学总放大率：SZ7/CHIB5 0.4X-2.8X；SZ7/DB5 0.28X-2X
- 工作距离：SZ7/DB5为105mm；SZ7/CHIB5为100mm，为使用创造足够的空间



调焦镜架
 调焦行程:42mm
 立柱孔径:φ32mm
 镜体孔径:φ50mm
 中心距:150mm(立柱孔中心到镜体孔中心)
 与B4、B5、BL3、SZSTL1、SZSTL2底座组合使用



立柱式大平板底座
 立柱高:280mm
 直径:φ32mm
 底座:320mmX260mmX16mm

可选底座及台架



立柱式小扇型平板底座
 配有压片和φ100mm黑白台板
 立柱高:248mm，直径φ32mm
 底座:210mm X273mm X22mm



单臂立柱式台架
 扩大操作范围，可任意方向和任意角度观察物体
 垂直立柱高:380mm，直径φ32mm
 调焦立柱高:140mm，直径φ32mm
 水平移动:235mm
 底座:210mmX260mmX20mm



立柱式LED透射型底座
 内置自适应宽电压110V-240V
 内置超高亮度LED光源，照明均匀
 独立开关，亮度独立调节，低压安全
 功耗少，热量小，寿命长
 人机工程学设计，稳定性更好
 立柱高:280mm，直径φ32mm
 底座:303mmX290mmX47mm



双臂立柱式台架
 双臂结构，观看物体时图像稳定性更好
 垂直立柱高:380mm，直径φ32mm
 调焦立柱高:140mm，直径φ32mm
 水平移动:235mm
 底座:210mmX260mmX20mm

辅助照明



光纤冷光源
 整机体积小、重量轻，效率高
 稳压输出，卤素灯工作稳定，寿命长
 100W、150W，色温3200K，
 内置红外线滤镜，照明区无热作用



环形荧光灯
 可方便的安装在单筒显微镜下方
 发热少，灯光柔和自然，不失真
 小巧美观，节约空间，使用寿命长
 高亮度环形荧光灯，220V/8W



LED照明
 功耗小，发热量低，使用寿命长
 体积小，光亮度连续可调
 无频闪，亮度调节时色温无变化，
 宽电压设计，克服了其它光源对
 电源电压要求高的缺陷。

数码摄像装置



数码CCD，专用C接口与单筒显微镜配合使用，
 可以直接将观察图像以数字视频信号方式输出到计算机或投影机，
 配合专业应用软件(Sunny PhotoLib)，可以进行成像观察、检验、测量和分析

专业图像测量/处理软件--Sunny PhotoLib

软件功能

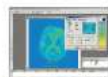
- 1.支持TWAIN标准扫描仪及数码相机，支持多种图像采集卡
- 2.最新的程序设计手段，全汉化(或全英文)的图文界面
- 3.包括:色度调整、图像变形、数学形态处理、图像增强纹理分析、特征识别等一百多种专业图像处理与分析功能
- 4.支持24位真彩色图像采集，RGB、CMYK、HSV、YUV等彩色模型的处理及分析
- 5.先进的颗粒自动识别系统、粘练颗粒自动切分功能
- 6.几何参数测量、自动定量分析功能，含常用各种分析参数

操作系统

Windows95、Windows98、Windows2000、WindowsXP

数码摄像系统技术指标

类别	进口CMOS芯片，1/2英寸靶面，USB2.0输出
分辨率	200万像素(或更高)，1600X1200(有效像素)
帧率	10帧/秒(1600X1200)，40帧/秒(800X600)
曝光	自动或手动
白平衡	自动或手动
输入电压	USB集成电源或外接6VDC(500mA)



● 滤波处理



● 物体表面3D模拟

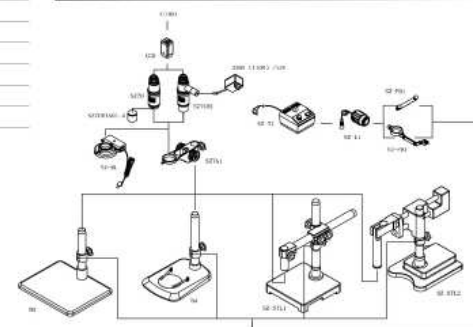


● 工程测量



● 定量分析

SZ7系列连续变倍单筒视频显微镜配置图



SZ7系列连续变倍单筒视频显微镜配置表

部 件	配 置	整 机 型 号		货 号
		SZ7/DB5	SZ7/CHIB5	
连续变倍单筒显微镜	0.7X-5X，配有CCD接口 1X-7X，配有CCD接口，LED同轴照明	●	/	SZ7D SZ7TRCHI
辅助物镜	1X: 工作距离:105mm 1.4 X: 工作距离:100mm	●	/	SZ7AO1 SZ7CHIAO1.4
调焦镜架	SZ7A1	●	●	SZ7A1
台架 与SZ7A1 配合使用	B4	○	○	B4
	B5	●	●	B5
	BL3	○	○	BL3
	SZSTL1	○	○	SZSTL1
	SZSTL2	○	○	SZSTL2
变压器	外置电源，230V/12V	○	●	
	外置电源，宽电压85V-265V/12V	○	○	
	外置电源，宽电压85V-265V/12V(调光)	○	○	
照明器托架	SZFH1/ SZPD1	○	○	SZFH1/ SZPD1
变压器	SZT1	○	○	SZT1
反射照明器	SZL1 (12V/15W，杯泡)	○	○	SZL1
环型荧光灯	220V/8W(单臂)	○	○	LY220-8
环型LED光源	36颗/40颗/54颗	○	○	LLED36/40/54
冷光源	环型光管/双光管/单光管	○	○	RLP/ DLP/ SLP

“●”为标准配置，“○”为选购配件